

# SG15/17/20RT

1000 Vdc Sistemi için Çoklu-MPPT Dizi İnvörtör

YENİ



## YÜKSEK VERİM

- Daha düşük başlangıç & daha geniş MPPT gerilimi
- İki yüzeyli modüller ile uyumlu
- Entegre PID Recovery fonksiyonu



## AKILLI YÖNETİM

- Akıllı IV eğri taraması
- 7/24 Canlı izleme
- Uzaktan yazılım güncellemeleri



## GÜVENLİ VE SAĞLAM

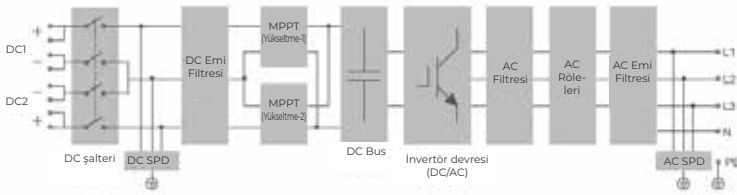
- Hızlı ark hatası devre kesimi
- Entegre Tip II DC & AC SPD
- Yüksek korozyon önleme derecesi C5



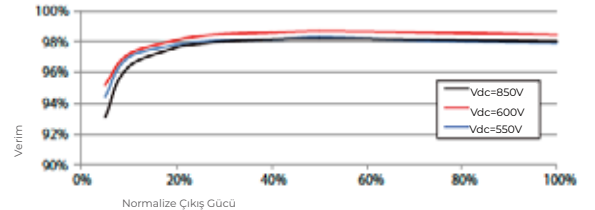
## KOLAY VE KULLANICI DOSTU

- 21 kg kompakt tasarımı, benzersiz push-in tipi konnektörler
- App (Uygulama) üzerinden hızlı ve kolay devreye alma

## DEVRE ŞEMASI



## VERİM EĞRİSİ



Tip Tanımı	SG15RT	SG17RT	SG20RT
<b>Giriş (DC)</b>			
Önerilen maks. PV giriş gücü	22.5 kWp	25.5 kWp	30 kWp
Maks. PV giriş gerilimi		1100 V *	
Min. PV giriş gerilimi / Başlangıç giriş gerilimi		180 V	
Nominal giriş gerilimi		600 V	
MPP gerilim aralığı		160 V – 1000 V	
Bağımsız MPP girişlerinin sayısı		2	
MPPT başına PV dizilerinin sayısı		2/2	
Maks. PV giriş akımı		50 A (25 A / 25 A)	
Giriş konnektörü için maks. akım		30 A	
Maks. DC kısa-devre akımı		64 A (32 A / 32 A)	
<b>Çıkış (AC)</b>			
Nominal AC gücü (230 V ve 50 Hz'de)	15000 W	17000 W	20000 W
Maks. AC çıkış gücü	16500 VA**	18700 VA**	22000 VA**
Maks. AC çıkış akımı	25 A	28.3 A	31.9 A
Nominal AC gerilimi		3 / N / PE, 220 / 380 V 3 / N / PE, 230 / 400 V 3 / N / PE, 240 / 415 V	
AC gerilim aralığı		180 V – 276 V / 311 V – 478 V	
Nominal şebeke frekansı / Şebeke frekansı aralığı		50 Hz / 45 – 55 Hz 60 Hz / 55 – 65 Hz	
Harmonik (THD)		<%3 (nominal güçte)	
Norminal güçte güç faktörü/ Ayarlanabilir güç faktörü		>0.99 / 0.8 öncü – 0.8 gecikmeli	
Besleme fazları / AC bağlantısı		3 / 3	
<b>Verim</b>			
Maks. verim		%98.50	
Avrupa verimi		%98.10	
<b>Koruma</b>			
Şebeke izlemesi		Var	
DC ters bağlantı koruması		Var	
AC kısa-devre koruması		Var	
Kaçak akım koruması		Var	
Aşırı gerilim koruması		DC Tip II / AC Tip II	
DC şalteri		Var	
Ark hatası devre kesicisi (AFCI)		Var	
PID Recovery fonksiyonu		Var	
<b>Genel Veriler</b>			
Boyutlar (G*Y*D)		370*480*195 mm	
Montaj yöntemi		Duvara montaj braketi	
Ağırlık		21 kg	
Topoloji		Trafosuz	
IP koruma sınıfı		IP65	
Çalışma ortamı sıcaklık aralığı		-25 °C ile 60 °C	
İzin verilebilir bağıl nem aralığı		%0 – %100	
Soğutma yöntemi		Akıllı fanlı soğutma	
Maks. çalışma rakımı		4000 m (> 2000 m güç azalması)	
Gürültü (Tipik)		45 dB (A)	
Ekran		LED	
İletişim		WLAN / Ethernet / RS485 / DI / DO	
DC bağlantı tipi		MC4 (Maks. 6 mm <sup>2</sup> )	
AC bağlantı tipi		Tak ve kullan	
Uyumluluk		IEC / EN 61000-6-1/2/3/4, IEC / EN62109-1/2, IEC 61727, IEC 62116, IEC 61683, EN50530, AS/NZS 4777.2:2015, VDE-AR-N-4105, DIN VDE0126-1-1, EN50549-1	

\*: Giriş gerilimi 1,000 V ile 1100 V aralığında değiştiğinde, invertör uyku/bekleme durumuna geçer. Eğer sistemdeki maksimum DC gerilimi 1000 V'u geçebiliyorsa, teslimat kapsamında yer alan MC4 konnektörleri kullanılmamalıdır. Bu durumda, MC4 Evo2 konnektörleri kullanılmalıdır.

\*\* Avustralya, Belçika ve Almanya için, maks. AC çıkış gücü: SG15RT için 15000VA, SG17RT için 17000VA, SG20RT için 20000VA.

