

SG2.0/2.5/3.0RS-S

600 Vdc Sistemi için Tekli-MPPT Dizi İnvörtör

NEW



YÜKSEK VERİM

- Yüksek güçlü PV modülleri ve iki yüzeyli modüller ile uyumlu
- Daha düşük başlangıç & daha geniş MPPT gerilimi aralığı
- Tümüleşik akıllı PID kurtarma işlevi

KULLANICIYLA DOST KURULUM

- Tak ve kullan kurulum
- iSolarCloud izleme platformuna tek tıklama ile erişim
- Optimize edilmiş ısı yayılım özellikli hafif ve kompakt (A4 Boyutu) tasarım

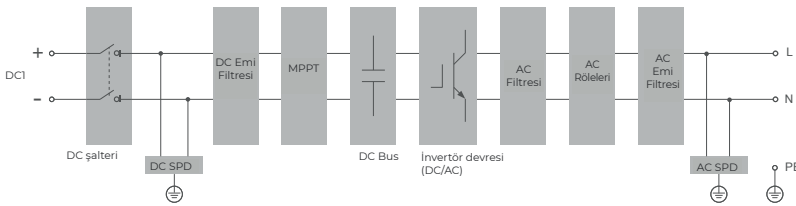
GÜVENLİ VE GÜVENİLİR

- Elektrik arkı arızasına karşı entegre devre kesici şalter
- Tümüleşik Tip II DC&AC SPD
- Korozyona karşı koruma derecesi C5

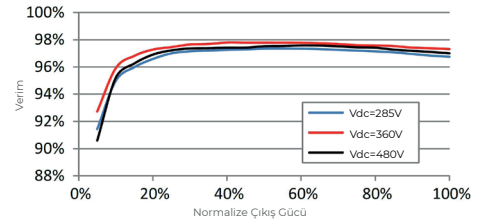
AKILLI YÖNETİM

- Gerçek zamanlı veriler (10 saniyede bir tazeleme)
- Hem çevrimiçi hem de entegre ekran üzerinden 7/24 canlı izleme
- Çevrimiçi IV eğrisi tarama ve tanılama

DEVRE ŞEMASI



VERİM EĞRİSİ



Tip Tanımı	SG2.0RS-S	SG2.5RS-S	SG3.0RS-S
Giriş (DC)			
Önerilen maks. PV giriş gücü	3 kWp	3.75 kWp	4.5 kWp
Maks. PV giriş gerilimi		600 V	
Min. PV giriş gerilimi / Başlangıç giriş gerilimi		40 V / 50 V	
Nominal PV giriş gerilimi		360 V	
MPP gerilim aralığı		40 – 560 V	
Bağımsız MPP girişlerinin sayısı		1	
MPPT başına varsayılan PV dizisi sayısı		1	
Maks. PV giriş akımı		16A	
Maks. DC kısa-devre akımı		20A	
Çıkış (AC)			
Nominal AC çıkış gücü	2000 W	2500 W	3000 W
Maks. AC Çıkış gücü	2000 VA	2500 VA	3000 VA
Nominal AC çıkış akımı (230 V'da)	8.7 A	10.9 A	13.1 A
Maks. AC çıkış akımı	9.1 A	11.4 A	13.7 A
Nominal AC gerilimi		220 / 230 / 240 V	
AC gerilim aralığı		154 – 276 V	
Nominal şebeke frekansı / Şebeke frekansı aralığı		50 Hz / 45 – 55 Hz, 60 Hz / 55 – 65 Hz	
Harmonik (THD)		<%3 (nominal güçte)	
Nominal güçte güç faktörü / Ayarlanabilir güç faktörü		>0.99 / 0.8 öncü – 0.8 gecikmeli	
Besleme fazları / Bağlantı fazları		1/1	
Verim			
Maks. verim		%98.0	
Avrupa verimi	%96.9	%97.2	%97.3
Koruma			
Şebeke izlemesi		Var	
DC ters kutup koruması		Var	
AC kısa-devre koruması		Var	
Kaçak akım koruması		Var	
Aşırı Gerilim Koruması		DC tip II / AC tip II	
DC şalteri		Var	
PV dizisi akım izlemesi		Var	
Elektrik arkı arızası devre kesici şalteri (AFCI)		İsteğe bağlı	
PID kurtarma işlevi		Var	
Genel Veriler			
Boyutlar (G*Y*D)		320 * 225* 120 mm	
Ağırlık		6 kg	
Montaj yöntemi		Duvara montaj braketi	
Topoloji		Trafosuz	
Koruma derecesi		IP65	
Çalışma ortamı sıcaklık aralığı		-25 ile 60 °C	
İzin verilebilir bağıl nem aralığı (yoğuşmasız)		%0 – 100	
Soğutma yöntemi		Doğal soğutma	
Maks. çalışma rakımı		4000 m	
Ekran		LED dijital ekran & LED gösterge	
İletişim		Ethernet / WLAN / RS485 / DI (Dalga kontrolü & DRM)	
DC bağlantı tipi		MC4 (Maks. 6 mm ²)	
AC bağlantı tipi		Tak ve kullan konnektör (Maks. 6 mm ²)	
Şebeke uyumluluğu		IEC/EN62109-1/2, IEC/EN62116, IEC/EN61727, IEC/EN61000-6-2/3, EN50549-1, AS4777.2, UNE 217002:2020, NTS V2 TipA, CEI 0-21:2019, VDE0126-1-1/A1 (VFR-2019), UTE C15-712, C10/11, G98/G99 Aktif & reaktif	
Şebeke Desteği		güç kontrolü ve ani güç artışı kontrolü	