

# SG1100UD-MV

Entegre Transformatörlü 1500 Vdc MV Sistem için Anahtar Teslim İstasyon

YENİ



## YÜKSEK VERİM

- Gelişmiş üç-seviye teknolojisi, maks. invertör verimi %99
- Etkin soğutma, 45°C'de tam güçte çalışma



## SMART İŞLETİM VE BAKIM

- Çevrimiçi analiz ve arıza teşhisi için entegre alan izleme ve MV parametreleri izleme fonksiyonu
- Modüler tasarım, bakımı kolay



## TASARRUFLU YATIRIM

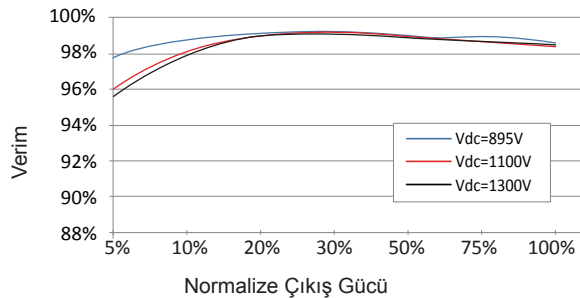
- 20-foot konteyner tasarımı sayesinde düşük nakliye ve kurulum maliyeti
- DC 1500V sistem, düşük sistem maliyeti
- Entegre MV transformatör, şalt tesisi ve LV yardımcı güç beslemesi
- Opsiyonel gece Q fonksiyonu



## ŞEBEKE DESTEĞİ

- Standartlara uygunluk: IEC 61727, IEC 62116, IEC 62271-202, IEC 62271-200, IEC 60076
- Düşük/Yüksek voltajda şebekede kalma (L/HVRT)
- Aktif & reaktif güç kontrolü ve ani güç artış oranı kontrolü

## VERİM EĞRİSİ



Tip Tanımı	SG1100UD-MV
<b>Giriş (DC)</b>	
Maks. PV giriş voltajı	1500 V
Min. PV giriş voltajı / Başlangıç giriş voltajı	895 V / 905 V
MPP voltaj aralığı	895 – 1500 V
Bağımsız MPP girişlerinin sayısı	1
DC giriş sayısı	5 (opsiyonel: 6/7 giriş negatif toprak)
Maks. PV giriş akımı	1435 A
Maks. DC kısa-devre akımı	3528 A
PV düzeni konfigürasyonu	Negatif toprak veya değişken
<b>Çıkış (AC)</b>	
AC çıkış gücü	1100 kVA @ 45 °C, 1133 kVA @ 40 °C, 1265 kVA @ 22,5 °C
Maks. invertör çıkış akımı	1160 A
Maks. AC çıkış akımı	73 A
AC voltaj aralığı	10 kV – 35 kV
Nominal şebeke frekansı / Şebeke frekansı aralığı	50 Hz / 45 – 55 Hz, 60 Hz / 55 – 65 Hz
Harmonik (THD)	< %3 (nominal güçte)
Nominal güçte güç faktörü / Ayarlanabilir güç faktörü	>0,99 / 0,8 öncü – 0,8 gecikmeli
Besleme fazları / AC bağlantısı	3 / 3-PE
<b>Verim</b>	
İnvertör maks. verimi / İnvertör Avrupa verimi	%99,0 / %98,8
<b>Transformatör</b>	
Transformatör nominal gücü	1,100 kVA
Transformatör maks. gücü	1,265 kVA
LV / MV voltaj	0,63 kV / (10 – 35) kV
Empedans	%6,5 (0 – ±%10) @ 1100 kVA
Transformatör vektörü	Dy11
Transformatör soğutma tipi	ONAN
Yağ tipi	Madeni yağ (PCB içermeyen) veya biyolojik olarak ayrışabilir yağ - talep üzerine
<b>Koruma &amp; Fonksiyon</b>	
DC giriş koruması	Yük kesme şalteri + sigorta
İnvertör çıkış koruması	Devre kesici şalter
AC MV çıkış koruması	Devre kesici şalter
Gerilim dalgalanma koruması	DC Tip II / AC Tip II
Şebeke izleme / Topraklama arızası izleme	Var / Var
Yalıtım izleme	Var
Aşırı ısınma koruması	Var
Gece Q fonksiyonu	Opsiyonel
<b>Genel Veriler</b>	
Boyutlar (G*Y*D)	6058*2896*2438 mm
Ağırlık	≤8,5 T
Koruma derecesi	İnvertör: IP65 / Diğerleri: IP54
Yardımcı güç beslemesi	5 kVA (opsiyonel: maks. 40 kVA)
Çalışma ortamı sıcaklık aralığı	-35 ila 60 °C (> 45 °C azalma)
İzin verilebilir bağıl nem aralığı	%0 – 100
Soğutma yöntemi	Sıcaklık kontrollü fanlı soğutma
Maks. çalışma rakımı	1000 m (standart) / > 1000 m (opsiyonel)
Ekran	LED Göstergeler, WLAN+WebHMI
İletişim	Standart: RS485, Ethernet; Opsiyonel: fiber optik
Uyumluluk	CE, IEC 62109, IEC 61727, IEC 62116, IEC 60068, IEC 61683, VDE-AR-N 4110:2018, VDE-AR-N 4120:2018, EN 50549-2, UNE 206007-1:2013, P.O.12.3, UTE C15-712-1:2013
Şebeke desteği	Gece Q fonksiyonu (Opsiyonel), L/HVRT, aktif & reaktif güç kontrolü ve ani güç artış oranı kontrolü