

SG3300/4400UD

1500 Vdc Sistemi için Dış Mekan Tipi İnvörtör

YENİ



YÜKSEK VERİM

- Gelişmiş üç-seviye teknolojisi, maks. invörtör verimi %99
- Etkin soğutma, 45°C'de tam güçte çalışma



SMART İŞLETİM VE BAKIM

- Çevrimiçi analiz ve arıza teşhisi için entegre alan izleme fonksiyonu
- Modüler tasarım, bakımı kolay



TASARRUFLU YATIRIM

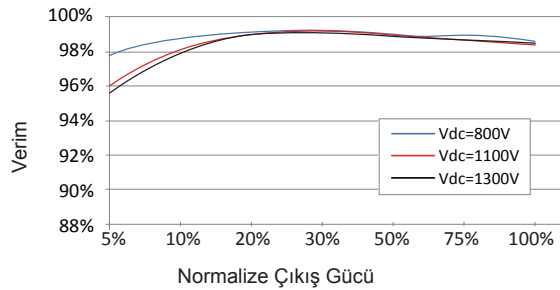
- Dış mekan tipi tasarım sayesinde düşük nakliye ve kurulum maliyeti
- DC 1500 V sistem, düşük sistem maliyeti
- Opsiyonel gece Q fonksiyonu



ŞEBEKE DESTEĞİ

- Standartlara uygunluk: IEC 61727, IEC 62116
- Düşük / Yüksek voltajda şebekede kalma (L/HVRT)
- Aktif & reaktif güç kontrolü ve ani güç artış oranı kontrolü

VERİM EĞRİSİ



Tip tanımı	SG3300UD	SG4400UD
Giriş (DC)		
Maks. PV giriş voltajı	1500 V	
Min. PV giriş voltajı / Başlangıç giriş voltajı	895 V / 905 V	
MPP voltaj aralığı	895 – 1500 V	
Bağımsız MPP girişlerinin sayısı	3	4
DC giriş sayısı	15 (opsiyonel: 18/21 giriş negatif toprak)	20 (opsiyonel: 24/28 giriş negatif toprak)
Maks. PV giriş akımı	3 * 1435 A	4 * 1435 A
Maks. DC kısa-devre akımı	3 * 3528 A	4 * 3528 A
PV düzeni konfigürasyonu	Negatif toprak veya değişken	
Çıkış (AC)		
AC çıkış gücü	3300 kVA @ 45 °C 3399 kVA @ 40 °C 3795 kVA @ 22,5 °C	4400 kVA @ 45 °C 4532 kVA @ 40 °C 5060 kVA @ 22,5 °C
Maks. AC çıkış akımı	3 * 1160 A	4 * 1160 A
Nominal AC voltajı	630 V	
AC voltaj aralığı	536 – 693 V	
Nominal şebeke frekansı / Şebeke frekansı aralığı	50 Hz / 45 – 55 Hz, 60 Hz / 55 – 65 Hz	
Harmonik (THD)	< %3 (nominal güçte)	
Nominal güçte güç faktörü / Ayarlanabilir güç faktörü	> 0,99 / 0,8 öncü – 0,8 gecikmeli	
Besleme fazları / AC bağlantısı	3 / 3-PE	
Verim		
Maks. verim	%99,0	
Avrupa verimi	%98,8	
Koruma & Fonksiyon		
DC giriş koruması	Yük kesme şalteri + sigorta	
AC çıkış koruması	Devre kesici şalter	
Aşırı gerilim koruması	DC Tip II / AC Tip II	
Şebeke izleme / Topraklama arızası izleme	Var / Var	
Yalıtım izleme	Var	
Gerilim dalgalanma koruması	Var	
Gece Q fonksiyonu	Opsiyonel	
Genel Veriler		
Boyutlar (G*Y*D)	2340*2300*1550 mm	2900*2300*1550 mm
Ağırlık	2,5 T	3,3 T
Topoloji	Trafosuz	
Koruma derecesi	IP65	
Gece güç tüketimi	< 200 W	
Çalışma ortamı sıcaklık aralığı	-35 ila 60 °C (> 45 °C azalma)	
İzin verilebilir bağıl nem aralığı	%0 – 100	
Soğutma yöntemi	Sıcaklık kontrollü fanlı soğutma	
Maks. çalışma rakımı	4000 m (> 3000 m azalma)	
Ekran	LED göstergeleri, WLAN+WebHMI	
İletişim	Standart: RS485, Ethernet; Opsiyonel: fiber optik	
Uyumluluk	CE, IEC 62109, IEC 61727, IEC 62116, IEC 62109, IEC 61727, IEC 62116, IEC 60068, IEC 61683, VDE-AR-N 4110:2018, VDE-AR-N 4120:2018, EN 50549-1/2, UNE 206007-1:2013, P.O.12.3, UTE C15-712-1:2013	
Şebeke desteği	Gece Q fonksiyonu (opsiyonel), L/HVRT, aktif & reaktif güç kontrolü ve ani güç artış oranı kontrolü, Q-U kontrolü, P-f kontrolü	