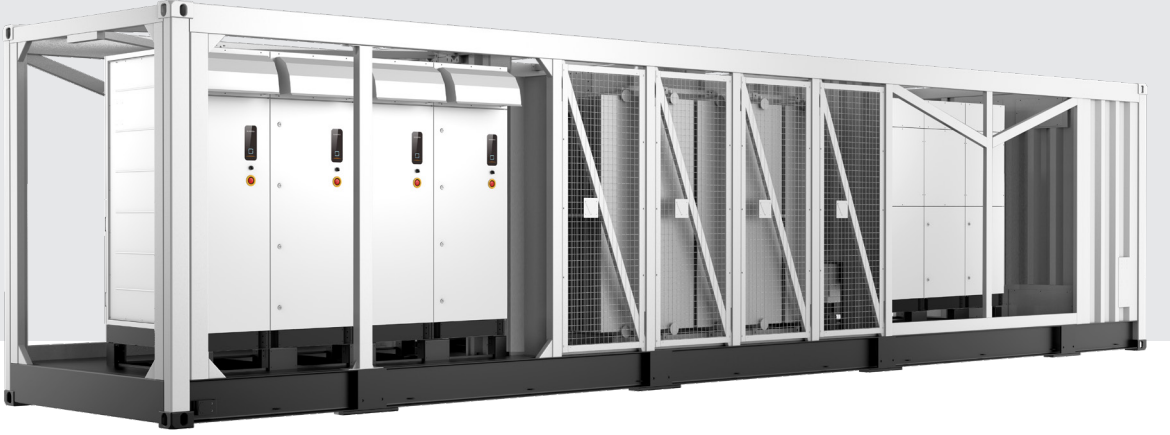


SG6600/8800UD-MV

Entegre Transformatörlü 1500 Vdc MV Sistem için Anahtar Teslim İstasyon

YENİ



YÜKSEK VERİM

- Gelişmiş üç-seviye teknolojisi, maks. invertör verimi %99
- Etkin soğutma, 45°C'de tam güçte çalışma



SMART İŞLETİM VE BAKIM

- Çevrimiçi analiz ve arıza teşhisi için entegre alan izleme ve MV parametreleri izleme fonksiyonu
- Modüler tasarım, bakımı kolay



TASARRUFLU YATIRIM

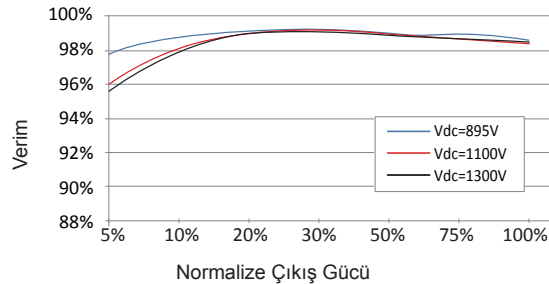
- 40-foot konteyner tasarımı sayesinde düşük nakliye ve kurulum maliyeti
- DC 1500V sistem, düşük sistem maliyeti
- Entegre MV transformatör, şalt tesisi ve LV yardımcı güç beslemesi
- Opsiyonel gece Q fonksiyonu



ŞEBEKE DESTEĞİ

- Standartlara uygunluk: IEC 61727, IEC 62116, IEC 62271-202, IEC 62271-200, IEC 60076
- Düşük/Yüksek voltajda şebekede kalma (L/HVRT)
- Aktif & reaktif güç kontrolü ve ani güç artış oranı kontrolü

VERİM EĞRİSİ



Tip Tanımı	SG6600UD-MV	SG8800UD-MV
Giriş (DC)		
Maks. PV giriş voltajı	1500 V	
Min. PV giriş voltajı / Başlangıç giriş voltajı	895 V / 905 V	
MPP voltaj aralığı	895 – 1500 V	
Bağımsız MPP girişlerinin sayısı	6	8
DC giriş sayısı	30 (opsiyonel: 36/42 giriş negatif toprak)	40 (opsiyonel: 48/56 giriş negatif toprak)
Maks. PV giriş akımı	6 * 1435 A	8 * 1435 A
Maks. DC kısa-devre akımı	6 * 3528 A	8 * 3528 A
PV düzeni konfigürasyonu	Negatif toprak veya değişken	
Çıkış (AC)		
AC çıkış gücü	6600 kVA @ 45 °C 6798 kVA @ 40 °C 7590 kVA @ 22,5 °C	8800 kVA @ 45 °C 9064 kVA @ 40 °C 10120 kVA @ 22,5 °C
Maks. invertör çıkış akımı	6 * 1160 A	8 * 1160 A
Maks. AC çıkış akımı	438,3 A	292,2 A
AC voltaj aralığı	10 kV – 35 kV	20 kV – 35 kV
Nominal şebeke frekansı / Şebeke frekansı aralığı	50 Hz / 45 – 55 Hz, 60 Hz / 55 – 65 Hz	
Harmonik (THD)	< %3 (nominal güçte)	
Nominal güçte güç faktörü / Ayarlanabilir güç faktörü	>0,99 / 0,8 öncü – 0,8 gecikmeli	
Besleme fazları / AC bağlantısı	3 / 3-PE	
Verim		
İnvertör maks. verimi / İnvertör Avrupa verimi	%99,0 / %98,8	
Transformatör		
Transformatör nominal gücü	6600 kVA	8800 kVA
Transformatör maks. gücü	7590 kVA	10120 kVA
LV / MV voltaj	0,63 kV / 0,63 kV / (10 – 35) kV	0,63 kV / 0,63 kV / (20 – 35) kV
Empedans	%8 (%0 – ±10) @ 6600 kVA	%9,5 (%0 – ±10) @ 8800 kVA
Transformatör vektörü	Dy11y11	
Transformatör soğutma tipi	ONAN	
Yağ tipi	Madeni yağ (PCB içermeyen) veya biyolojik olarak ayrışabilir yağ - talep üzerine	
Koruma & Fonksiyon		
DC giriş koruması	Yük kesme şalteri + sigorta	
İnvertör çıkış koruması	Devre kesici şalter	
AC MV çıkış koruması	Devre kesici şalter	
Gerilim dalgalanma koruması	DC Tip II / AC Tip II	
Şebeke izleme / Topraklama arızası izleme	Var / Var	
Yalıtım izleme	Var	
Aşırı ısınma koruması	Var	
Gece Q fonksiyonu	Opsiyonel	
Genel Veriler		
Boyutlar (G*Y*D)	12192*2896*2438 mm	
Ağırlık	27,5 T	31,5 T
Koruma derecesi	İnvertör: IP65 / Diğerleri: IP54	
Yardımcı güç beslemesi	5 kVA (opsiyonel: maks. 40 kVA)	
Çalışma ortamı sıcaklık aralığı	-35 ila 60 °C (>45 °C azalma)	
İzin verilebilir bağıl nem aralığı	%0 – 100	
Soğutma yöntemi	Sıcaklık kontrollü fanlı soğutma	
Maks. çalışma rakımı	1000 m (standart) / > 1000 m (opsiyonel)	
Ekran	LED göstergeleri, WLAN+WebHMI	
İletişim	Standart: RS485, Ethernet; Opsiyonel: fiber optik	
Uyumluluk	CE, IEC 62109, IEC 61727, IEC 62116, IEC 60068, IEC 61683, IEC62271-202, VDE-AR-N 4110:2018, VDE-AR-N 4120:2018, EN 50549-2, UNE 206007-1:2013, P.O.12.3, UTE C15-712-1:2013	
Şebeke desteği	Gece Q fonksiyonu (Opsiyonel), L/HVRT, aktif & reaktif güç kontrolü ve ani güç artış oranı kontrolü	